



Cofinanțat de
Uniunea Europeană



ASOCIAȚIA "PARTNET" -
PARTENERIAT PENTRU DEZVOLTARE
DURABILĂ

Întrebări frecvente

„SEED: Susținere
pentru Economia
socială și
integrarea
durabilă în mediul
rural”

Cod SMIS 301675

ZONA DE
IMPLEMENTARE

multiregional

Proiect cofinanțat din
Fondul Social European+
prin Programul Incluziune
si Demnitate Sociala 2021-
2027





Cum știu dacă sunt eligibil pentru finanțare?

Pentru a afla dacă ești eligibil pentru finanțare, răspunsul este "DA" dacă îndeplinești următoarele criterii:

- Ești o persoană care dorește să înființeze o întreprindere de economie socială în mediul rural într-una din cele 7 regiuni de dezvoltare în care se implementează proiectul, respectiv într-o localitate rurală, așa cum sunt acestea definite și prezentate în Legea nr. 351/2001 privind aprobarea Planului de amenajare a teritoriului național -Secțiunea a IV-a Rețeaua de localități;
- Ești o persoană vulnerabilă din mediul rural
- Nu ai calitatea de soț, soție, ruda sau afin până la gradul II inclusiv ai angajaților/administratorilor/reprezentanților legali/ acționarilor membrilor beneficiarilor;
- Nu ai calitatea de soț, soție, ruda sau afin până la gradul II inclusiv ai angajaților AMPOIDS/OIPOIDS
- Ai domiciliul în regiunile de implementare: Nord-Vest, Nord-Est, Vest, Centru, Sud-Muntenia, Sud-Vest și Sud-Est, în mediul rural
- Ai minim studii medii absolvite
- Nu ai participat anterior la cursuri similare, precum „Antreprenor în economia socială”



Ce trebuie să fac ca să obțin finanțare?

- Înscrie-te în grupul țintă! – primul pas este să te înregistrezi ca participant eligibil.
- Participă la cursul nostru certificat! – alege între „Antreprenor în Economia Socială”. Acest curs îți va oferi cunoștințele necesare pentru a dezvolta o întreprindere socială de succes.
- Obține certificarea! – după absolvirea cursului și susținerea examenului final, vei primi certificatul care confirmă pregătirea ta în domeniu.
- Depune planul tău de afaceri în competiția de finanțare! – îți poți înscrie ideea de afacere socială în competiție, unde aceasta va fi evaluată de experți.
- Așteaptă rezultatele competiției! – dacă planul tău se clasează în primele 34, vei primi finanțare și suport adițional. Vom fi alături de tine pentru a te ajuta să îți implementezi afacerea conform obiectivelor tale.
- Odată înscris, echipa noastră te va ghida pas cu pas, asigurându-se că ai tot sprijinul de care ai nevoie pentru a-ți transforma ideea într-o afacere socială cu impact!

Aproximativ 61.000 euro nerambursabili – fonduri europene.

Atenție! Pe parcursul implementării planului de afaceri, trebuie să asiguri o cofinanțare în bani de minim 10% din valoarea nerambursabilă solicitată.

Câți bani pot obține?



Unde pot înființa întreprinderea socială?

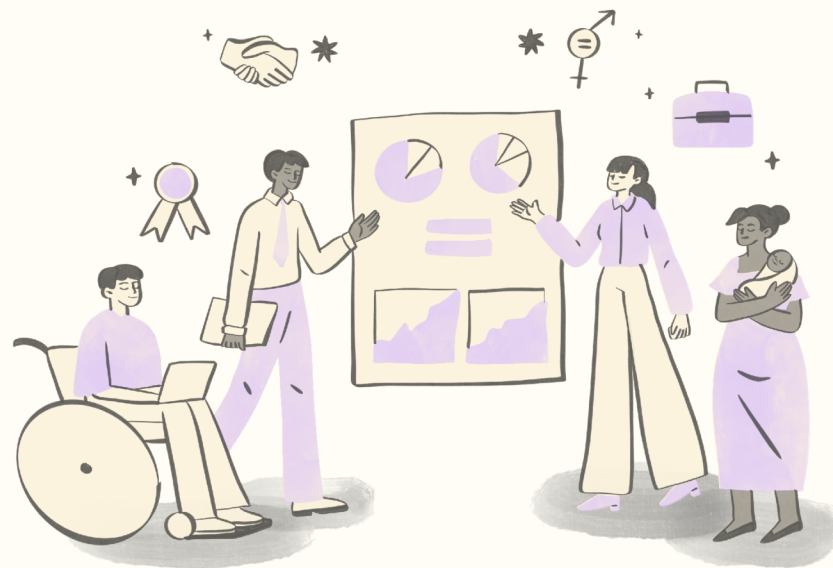
În mediul rural al regiunilor Nord-Vest, Nord-Est, Vest, Centru, Sud-Muntenia, Sud-Vest Oltenia și Sud-Est

- Regiunea Nord-Est are în componență următoarele județe: Bacău, Botoșani, Iași, Neamț, Suceava și Vaslui.
- Regiunea Sud-Est are în componență următoarele județe: Brăila, Buzău, Constanța, Galați, Tulcea și Vrancea
- Regiunea Sud - Muntenia este alcătuită din următoarele județe: Argeș, Călărași, Dâmbovița, Giurgiu, Ialomița, Prahova și Teleorman.
- Regiunea Sud-Vest Oltenia este alcătuită din următoarele județe: Dolj, Gorj, Mehedinți, Olt și Vâlcea.
- Regiunea Vest are în componență următoarele județe: Arad, Caraș-Severin, Hunedoara și Timiș.
- Regiunea Nord-Vest are în componență următoarele județe: Bihor, Bistrița-Năsăud, Cluj, Maramureș, Satu Mare și Sălaj.
- Regiunea Centru are în componență următoarele județe: Alba, Brașov, Covasna, Harghita, Mureș și Sibiu.

Câte persoane
trebuie să angajez?

Minim 4 locuri de munca nou create

Rezultatul urmarit: minimum 136 de locuri de muncă nou create și ocupate la cel târziu 4 luni de la finalizarea Etapei I, din care minimum 41 ocupate de persoane vulnerabile din mediul rural;



Ce normă de muncă
trebuie să aibă
angajații?

Minim 4 ore/zi. Pentru normele part-time, se poate utiliza un timp inegal de muncă, însă per total pe lună, trebuie să reiasă o normă de minim 4 ore/zi.

Iată principalele obligații de care va trebui să ții cont dacă primești finanțarea:

- Vei asigura o cofinanțare în lei de minimum 10% din valoarea sprijinului financiar primit.
- Este important să respecti locația de implementare a planului de afaceri așa cum a fost specificată în documentație.
- Trebuie să creezi numărul de locuri de muncă pe care l-ai prevăzut în planul de afaceri.
- Este necesar să menții aceste locuri de muncă pe toată durata implementării planului de afaceri și pentru încă 12.1 luni după finalizarea acestuia.
- Toate angajările trebuie realizate până cel târziu în luna a 4-a de la semnarea contractului.

De asemenea, trebuie să obții atestatul de întreprindere socială până în termen de 4 luni de la semnarea contractului. Nu în ultimul rând, este esențial să respecti toate condițiile stipulate în contractul de subvenție, precum și legislația națională și europeană.

Aceste obligații nu doar că susțin integritatea programului, ci contribuie și la sustenabilitatea și succesul întreprinderii tale, aducând beneficii întregii comunități.

Ce obligații am
dacă primesc
finanțarea în cadrul
acestui program?

**Există restricții
privind domeniul în
care pot deschide
afacerea?**

Într-adevăr, există anumite restricții privind domeniile în care se poate deschide o afacere socială.

Nu este permisă înființarea unei afaceri sociale în cadrul acestui program în următoarele sectoare:

pescuit și acvacultură;

- producția primară a produselor agricole;
- transformarea și comercializarea produselor agricole;
- activitățile legate de export către țări terțe sau către alte state membre;
- activitățile care condiționează utilizarea preferențială a produselor naționale față de cele importate;
- activitățile ce vizează achiziția de vehicule de transport rutier de mărfuri.